



JEDNODUCHÁ
VLASOVÁ
DIAGNOSTIKA

HANA MONEAM
&
NATUBEA

hanamoneam.cz



HANA MONEAM

Vlasová diagnostika

Tvar vlasu:

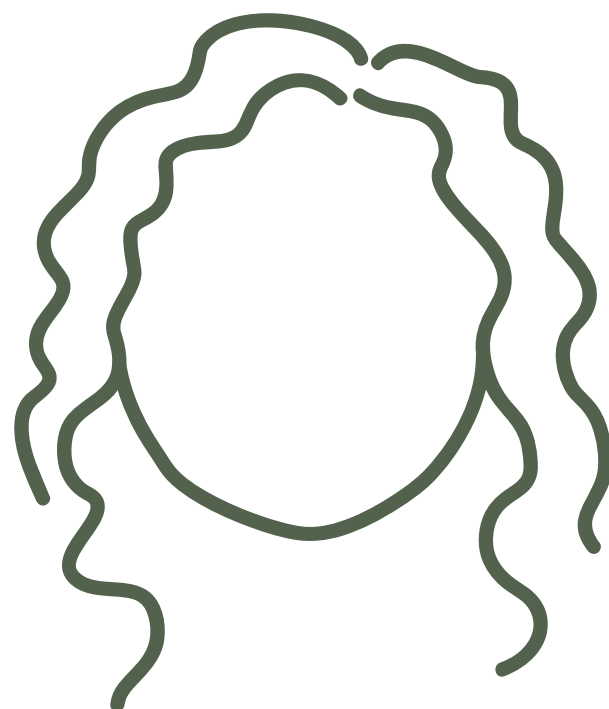
Rovné až jemně vlnité

Když vlasy necháte uschnout na vzduchu, zůstanou téměř rovné.



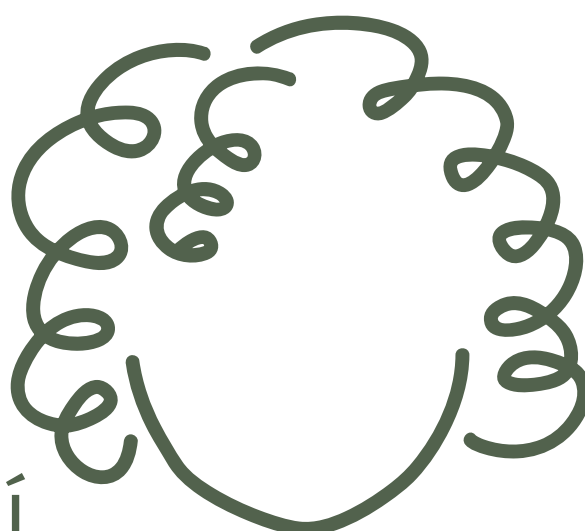
Vlnité až lehce kudrnaté

Když vlasy necháte uschnout na vzduchu, nikdy nejsou úplně rovné a mají tendenci být spíše krepaté.



Kudrnaté až afro

Po uschnutí jsou vždy a bez stylingu kudrnaté. Kroutí se ve vlhku. Po pročesání znásobí objem.





HANA MONEAM

Vlasová diagnostika

Síla vlasu:



Silné až extrémně silné

Když si vezmete vlas mezi palec a ukazováček, cítíte jeho hrubost a sílu. Je téměř jako slabý silon/hrubá nit.



Normální a pevné

Když si vezmete vlas mezi palec a ukazováček, cítíte ho, ale není příliš silný.

Je to jako mít mezi prsty tenkou nit.



Jemné až pavučinky

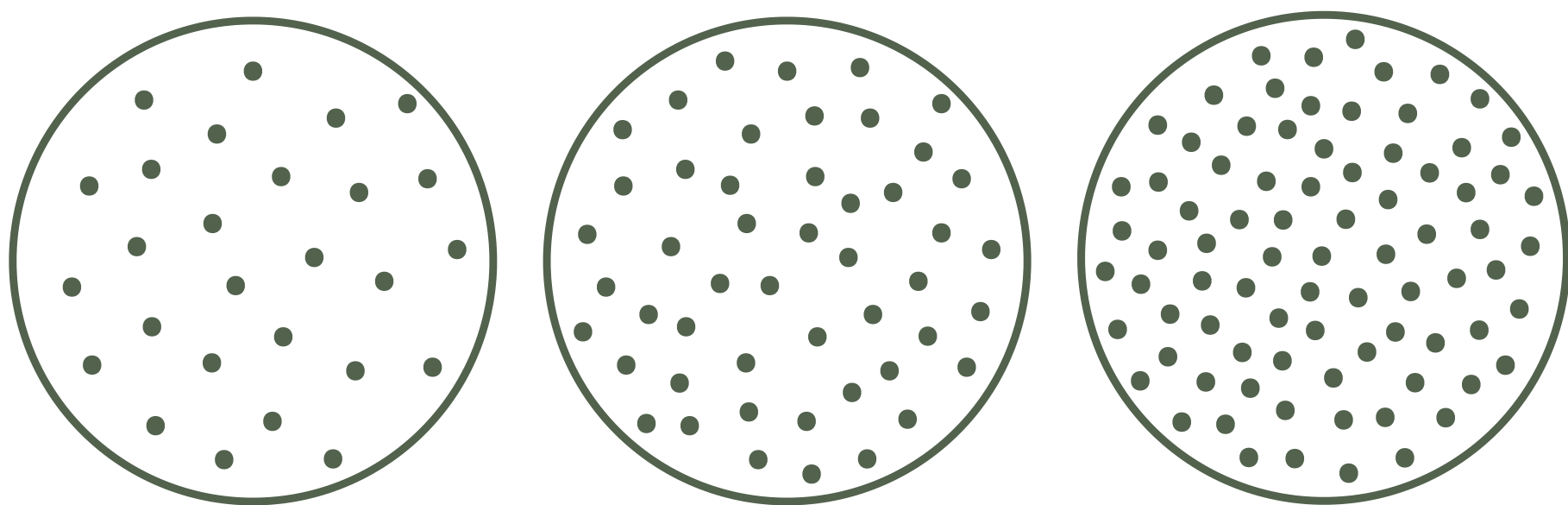
Když si vezmete vlas mezi palec a ukazováček, téměř ho necítíte. Je to jako mít mezi prsty jemňounké hedvábí.



HANA MONEAM

Vlasová diagnostika

Hustota vlasů:



V jakémkoli účesu
mi prosvítá kůže
na celé hlavě.



Kůže na hlavě
mi prosvítá spíše
jen na pěšince.



Svoji pokožku pod
množstvím vlasů ani
nenajdu.

Mám celkově málo vlasů,
ale viditelně hlavně v
koutech.



Kůži na hlavě vidím jen
tehdy, když si rozdělím
vlasy.





HANA MONEAM

Vlasová diagnostika

Současná barva vašich vlasů:

Nebarvím se chemicky



Sem patříte i ve chvíli, pokud používáte rostlinné barvy, například hennu

Zesvětluji, melírují



Sem patříte, pokud si vlasy barvíte na blond, nebo chodíte na melíry.

Barvím se



Sem patříte, pokud používáte jakoukoli krémovou barvu, která se míchá s vyvíječem.



HANA MONEAM

Vlasová diagnostika

VLASOVÝ TEST

Vlastnosti mých vlasů

1. JAK VYPADAJÍ MOJE VLASY?

intenzita

jemné 1 2 3

středně silné 1 2 3

silné 1 2 3

rovné 1 2 3

vlnité 1 2 3

kudrnaté 1 2 3

řídké 1 2 3

normální 1 2 3

husté 1 2 3

by Hana Moneam





HANA MONEAM

Vlasová diagnostika

VLASOVÝ TEST

Současný stav vlasů

2. JAKÁ JE POVRCHOVÁ STRUKTURA VLASŮ?

intenzita

hladké 1 2 3

hrubé 1 2 3

poškozené 1 2 3

lámavé 1 2 3

roztřepené konečky 1 2 3

krepaté 1 2 3

nepoddajné 1 2 3

www.hanamoneam.cz





HANA MONEAM

Vlasová diagnostika

VLASOVÝ TEST

Problémy a potíže

3. TRPÍ MÉ VLASY A POKOŽKA NĚJAKÝMI PROBLÉMY?

intenzita

suché, přesušené vlasy a pokožka 1 2 3

rychle se mastí vlasy a pokožka 1 2 3

lupy 1 2 3

svědění 1 2 3

podráždění 1 2 3

by Hana Moneam



*„Jen od smíchu vrásky
a vlasy plné lásky.“*



www.hanamoneam.cz

www.natubea.cz

